

স্বাগতম



পরিচিতি

শিক্ষক পরিচিতি



পাঠ পরিচিতি

শ্রেণি : একাদশ - দ্বাদশ

বিষয় : তথ্য ও যোগাযোগ প্রযুক্তি

অধ্যায় - ৪

তপন ভট্টাচার্য
সহযোগী অধ্যাপক
কুমিল্লা ভিক্টোরিয়া
সরকারি কলেজ।

Please Join for further information & Video classes

Facebook Group
ICT CVGC



Google Classroom



Youtube Channel





WEB BASED RESULT PUBLICATION SYSTEM FOR EDUCATION BOARDS
JSC/JDC/SSC/DAKHIL/HSC/ALIM AND EQUIVALENT EXAMINATION

এখানে ক্লিক করে ফলাফল দেখুন...

Please provide your Exam and corresponding Info ([User Guide](#)) ([App Home](#))

Examination

SSC/Dakhil/Equivalent

Year

2019

Board

Choose One

Result Type

Choose One

Developed & Maintained by Nixtec Systems

Ministry of Education, Bangladesh

পাঠ ঘোষণা

আমাদের আজকের পাঠ -

ওয়েবপেজ



শিখনফল

পাঠ শেষে শিক্ষার্থীরা ...

ওয়েবপেজ কি তা ব্যাখ্যা করতে পারবে।

আইপি অ্যাড্রেস, ডোমেইন নেম কি তা ব্যাখ্যা করতে পারবে।

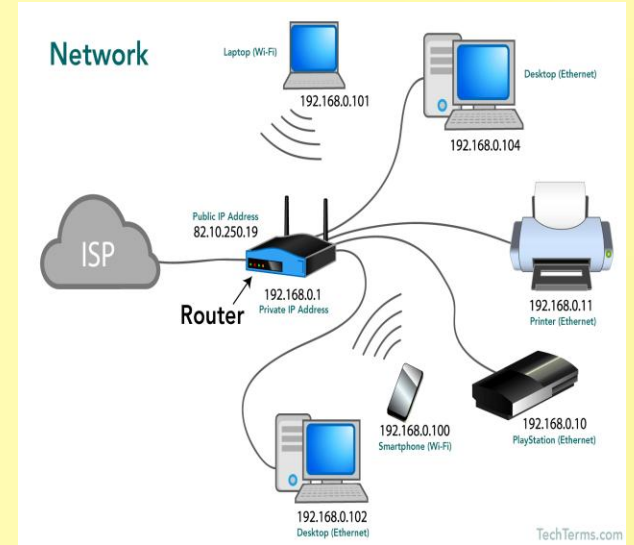
আইপি অ্যাড্রেস, ডোমেইন নেম এর কাজ বর্ণনা করতে পারবে।

নেটওয়ার্ক

নেটওয়ার্ক বলতে একাধিক কম্পিউটারের মধ্যে ডেটা আদান প্রদানের ব্যবস্থা বা সক্ষমতাকে বুঝায়।

ইন্টারনেট

ইন্টারনেট হচ্ছে একটি বিশ্বব্যাপী নেটওয়ার্ক।



ওয়েব পেজ

ওয়েব পেজ হলো একধরনের ওয়েব ভিত্তিক ডকুমেন্ট যা ইন্টারনেট সংযোগে কোন ব্রাউজার সফটওয়্যার ব্যবহার করে তথ্যভিত্তিক বিভিন্ন ধরনের সেবা গ্রহণ করা যায়। অন্য কথায় HTML বা Hyper Text Markup Language ব্যবহার করে পৃথিবীর বিভিন্ন ওয়েব সার্ভারে রক্ষিত ফাইল সমূহ হচ্ছে ওয়েব পেজ।

Free Online OCR - c... 9.0 IELTS Academic Wri... Regents Prep Math... Chapter 3 - Shapes... IELTS Climber বাংলা বই « grontho...

কুমিল্লা ভিক্টোরিয়া সরকারি কলেজ
Comilla Victoria Govt. College, Comilla, Bangladesh, Phone: 08-105988

Home Message Contact About Login/Signup

Message of the Principal
Professor Md Ruhul Amin Bhuiyan
Principal
Continue Reading ...

মুরাল হৃদয়ে বঙ্গবন্ধু

Vice Principal Message
Professor Dr. Md. Abu Jafar Khan
Vice Principal
Continue Reading ...

করোনা ভাইরাসের কারণে শিক্ষার্থীদের 'ঘরে থাকব, নিরাপদে শিখব' অনলাইন ভিত্তিক শিক্ষাকার্যক্রমের মাধ্যমে কলেজ ওয়েবসাইট ব্রাউজ করে নোটিশ বোর্ড ও এইচএসসি কর্নার থেকে লেকচার ডাউনলোড করে নিয়মিত পড়াশুনা করার জন্য বলা হচ্ছে। বিশেষ প্রয়োজনে Contact লিংকে ক্লিক করে কলেজ কর্তৃপক্ষের সাথে যোগাযোগ করা যাবে।

কলেজ সম্পর্কিত তথ্য

- FACULTY MEMBERS
- OFFICE STAFF
- ADMISSION INFORMATION
- CLASS LECTURE
- CREATIVE STUDENT INFO
- STUDENT ATTENDANCE INFO
- STUDENT INFO

NOTICE BOARD

কব, নিরাপদে শিখব' অনলাইন ভিত্তিক শিক্ষাকার্যক্রমের মাধ্যমে

09-04-2020	একাদশ শ্রেণির তথ্য ও যোগাযোগ প্রযুক্তি বিষয়ের ৪র্থ অধ্যায়ের অনলাইন ক্লাস বিজ্ঞপ্তি (প্রস্তুতকরণে তপন ভট্টাচার্য)	5
04-04-2020	একাদশ শ্রেণির ICT Half Adder ক্লাস লেকচার ও ভিডিও লিংক(প্রস্তুতকরণে তপন ভট্টাচার্য)	304
04-04-2020	একাদশ শ্রেণির বাংলা ২য় পত্র ক্লাস বাড়ির কাজ(প্রস্তুতকরণে মোঃ খাইরুল মিয়া)	180
02-04-	একাদশ শ্রেণির তথ্য ও যোগাযোগ প্রযুক্তি ক্লাস লেকচার ও বাড়ির	

ONLINE ADMISSION

- E-TIF Registration Form
- Student Info. Form(Hons./Ms.)
- HSC Admission 2019-2020
- How to fill-up Form
- Student Login 2018-2019

16-Article Text-275...pdf civil society.pdf Civil Society and G...pdf 7337261.ppt

ওয়েব সাইট

একই ডোমেইনের অধীনে পরস্পর সংযোগযোগ্য একধিক ওয়েব পেজের সমষ্টিকে ওয়েবসাইট বলে। ওয়েবসাইটে প্রথম ঢুকলে যে পেইজটি প্রদর্শিত হয় তাকে হোম পেইজ বলে।

ওয়েব পোর্টাল

একটি ওয়েব পোর্টাল প্রায়শই একটি বিশেষভাবে পরিকল্পিত ওয়েব সাইট যা বিভিন্ন উৎস থেকে একটি অভিন্ন পদ্ধতিতে তথ্য সংগ্রহ করে। এখানে কিছু ওয়েব এড্রেসের সংগ্রহ যা ব্যবহারকরীকে সেইসব ওয়েবসাইট ব্যবহারকে সহজ করে থাকে।

The screenshot displays the official website of the Government of Bangladesh. The header includes the national emblem and the text 'বাংলাদেশ জাতীয় তথ্য বাতায়ন' (Bangladesh National Information Gateway). The main navigation menu lists various services such as 'বাংলাদেশ সম্পর্কিত', 'ই-সেবাসমূহ', 'সেবাখাত', 'বাবসা-বাণিজ্য', 'বৈদেশিক বিনিয়োগ', 'আইন-বিধি', 'তথ্য বাতায়ন', 'সেবাকুঞ্জ', and 'ফরমস'. A prominent banner for 'মুজিব MUJIB শতবর্ষ 100' is visible. Below the banner, there are sections for 'মোবাইল অ্যাপস' (Mobile Apps) and 'ডাউনলোড করুন' (Download). The right sidebar features a 'করোনাইনফো' (Corona Info) section and a list of services including 'একসেবা', 'সরকারি নিয়োগ বিজ্ঞপ্তি', 'ডিজিটাল গার্ড ফাইল', 'নীতিমালাসমূহ', 'প্রয়োজনীয় অ্যাপস', and 'উত্তরাধিকার ক্যালকুলেটর'. The footer contains a row of service categories: 'জনপ্রিয় সেবা', 'নতুন সেবা', 'মোবাইল সেবা', 'দত্তর তিত্তিক সেবা', and 'সকল ই-সেবা'. The browser's address bar shows 'bangladesh.gov.bd/index.php' and the system tray at the bottom indicates the time as 10:05 PM on 4/9/2020.

কোনো ওয়েব সার্ভারে রাখা ওয়েবপেজ, ছবি, অডিও, ভিডিও ও অন্যান্য ডিজিটাল তথ্যের সমষ্টিকে ওয়েবসাইট বলে, যা ইন্টারনেট বা ল্যানের মাধ্যমে প্রবেশ করা যায়। ওয়েবপেজ মূলত একটি **এইচটিএমএল ডকুমেন্ট**, যা **এইচটিটিপি প্রটোকলের** মাধ্যমে **ওয়েব সার্ভার** থেকে ইন্টারনেট ব্যবহারকারীর ওয়েব ব্রাউজারে স্থানান্তরিত হয়।

তিনটি প্রযুক্তির সমন্বয়ে ওয়েব গড়ে উঠেছে। যথা-

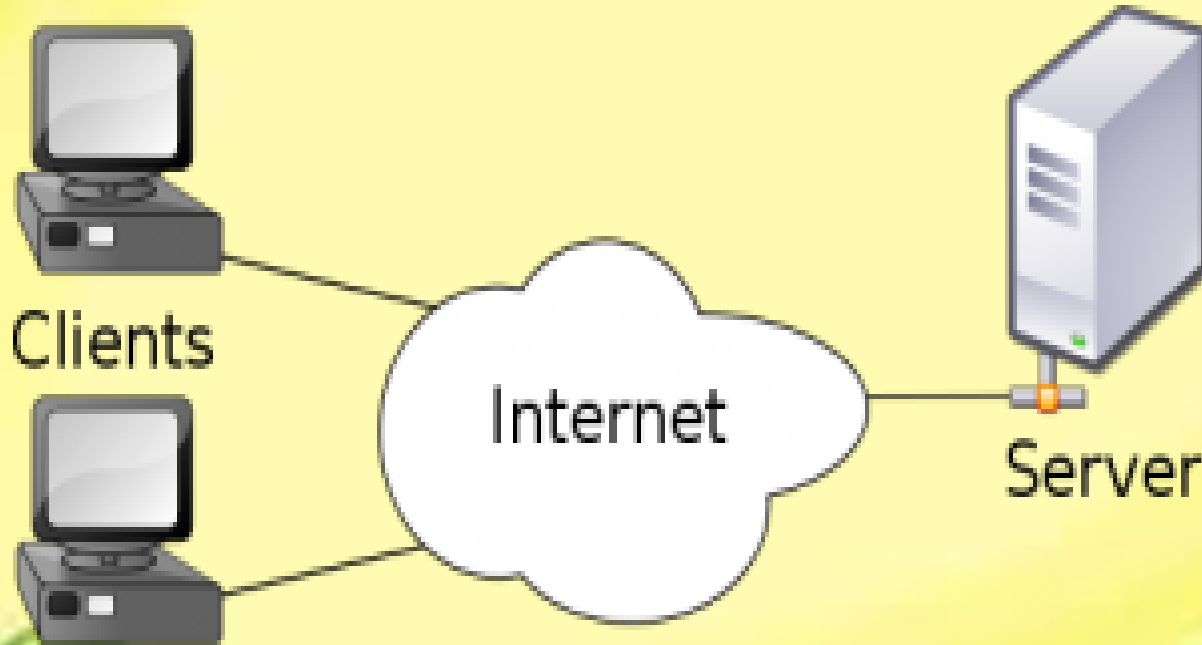
প্রথমত, HTML (Hyper Text Markup Language) যার দ্বারা ওয়েব পেইজ লেখা হয়।

দ্বিতীয়ত, HTTP (Hyper Text Transfer Protocol) যার দ্বারা Web Server Computer ওয়েব ট্রান্সমিট বা প্রেরণের কাজ সম্পন্ন করে।

তৃতীয়ত, Web browser: যে প্রোগ্রাম ডেটা রিসিভ ও অনুবাদ করে ক্লায়েন্টকে তার ফলাফল প্রদর্শন করে।

সার্ভার কম্পিউটার

ওয়েব পেইজ বা ওয়েবসাইট যে বিশেষ কম্পিউটারে সংরক্ষিত থাকে তাকে বলা হয় সার্ভার কম্পিউটার। সার্ভার কম্পিউটার ২৪ ঘন্টা ইন্টারনেটের সাথে সংযুক্ত থাকে। একটি সার্ভার কম্পিউটারে অনেক ওয়েবসাইট থাকতে পারে যা সার্ভার সফটওয়্যার এর মাধ্যমে হ্যান্ডেল করা হয়।



সার্চ ইঞ্জিন

সার্চ ইঞ্জিন এমন একটি সফটওয়্যার যা ইন্টারনেটের মাধ্যমে কীওয়ার্ডগুলির জন্য ডকুমেন্ট এবং ফাইল অনুসন্ধান করে এবং সেইসব কীওয়ার্ডগুলি ধারণকারী কোনও ফাইল বা ডকুমেন্ট গুলি ফলাফল হিসেবে ফেরৎ দেয়। সার্চ ইঞ্জিনের উদাহরণ- Google, Bing and Yahoo! ইত্যাদি।

www

এর পূর্ণরূপ হচ্ছে **World Wide Web.**

পৃথিবীর বিভিন্ন দেশের সার্ভারে রাখা পরস্পর সংযোগযোগ্য ওয়েব পেজ এর নির্দেশক অ্যাড্রেস হিসাবে **www** ব্যবহার করা হয়।

এসব ওয়েব পেজে বিভিন্ন ব্যক্তি, দেশ, প্রতিষ্ঠানসহ বিশ্বের বিভিন্ন তথ্য সংরক্ষিত থাকে। যেমন- ফেসবুক ওয়েব পেজের নির্দেশক অ্যাড্রেস হচ্ছে

www.facebook.com

facebook

১৯৮৯ সালে কম্পিউটার বিজ্ঞানী টিমথি বার্নার্স-লি সুইজারল্যান্ডের জেনেভার সার্ন, ECRN (European Center for Nuclear Research) সংস্থার একটি প্রকল্প হিসেবে ওয়ার্ল্ড ওয়াইড ওয়েব উদ্ভাবন করেন।



১৯৯৩ সালে Mosaic নামক গ্রাফিক্যাল ওয়েব ব্রাউজার আবিষ্কারের এক বছর পর www এর প্রচলন শুরু হয়।

ওয়াল্ড ওয়াইড ওয়েবে কীভাবে প্রবেশ করা যায়?

ওয়াল্ড ওয়াইড ওয়েবে প্রবেশ করার জন্য যে প্রোগ্রাম বা সফটওয়্যার ব্যবহার করা হয় তাকে ব্রাউজার বলা হয়।

ওয়েব ব্রাউজার

যে সফটওয়্যার এর মাধ্যমে পৃথিবীর বিভিন্ন দেশের সার্ভারে রাখা পরস্পর সংযোগযোগ্য ওয়েবপেজ দেখা যায় তাকে ওয়েব ব্রাউজার বলে। ওয়েব ব্রাউজারের উদাহরণ – Internet Explorer, Google Chrome, Mozilla Firefox, and Apple Safari। পৃথিবীর বিভিন্ন দেশের সার্ভারে রাখা পরস্পর সংযোগযোগ্য ওয়েবপেজ পরিদর্শন করাকে ওয়েব ব্রাউজিং বলা হয়।

ব্রাউজার সফটওয়্যার



ইন্টারনেট এক্সপ্লোরার



গুগল ক্রোম



মজিলা ফায়ারফক্স



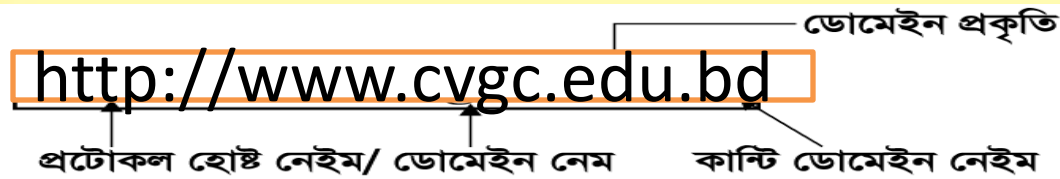
সাফারি



অপেরা

ওয়েব অ্যাড্রেস অথবা URL

প্রতিটি ওয়েবসাইটের একটি সুনির্দিষ্ট ও অদ্বিতীয় ঠিকানা রয়েছে যার সাহায্যে ইন্টারনেটে সংযুক্ত থেকে যেকোন জায়গা থেকে ঐ ওয়েবসাইটের পেইজগুলো ওয়েব ব্রাউজারে দেখা বা খুঁজে বের করা যায়; সেই ঠিকানাকে ওয়েব অ্যাড্রেস বলে। ওয়েব অ্যাড্রেস URL নামেও পরিচিত। URL অর্থ Universal /Uniform Resource Locator। একটি ওয়েব অ্যাড্রেস বা URL এর কয়েকটি অংশ থাকে।



❖ **Protocol-প্রোটকল** হল কতগুলো নিয়মের সমষ্টি। উপরের URL এ http একটি প্রোটকল যা HTML ডকুমেন্ট এক্সেস করার জন্য ব্যবহার করা হয়। কিছু প্রোটকলের উদাহরণ-

- ❖ HTTP – Hyper Text Transfer Protocol
- ❖ FTP – File Transfer Protocol
- ❖ IP – Internet Protocol

❖ **ডোমেইন নেম-** ডোমেইন নেম হচ্ছে একটি স্বতন্ত্র টেক্সট এড্রেস যা আইপি অ্যাড্রেস কে প্রতিনিধিত্ব করে। www.facebook.com এর পরিবর্তে 31.13.78.35 এই আইপি অ্যাড্রেস এর মাধ্যমেও facebook এর ওয়েবসাইট ব্রাউজ করা যায়। অর্থাৎ facebook ডোমেইন আইপি অ্যাড্রেস 31.13.78.35 কে প্রতিনিধিত্ব করছে। মানুষ আইপি অ্যাড্রেস ব্যবহার না করে ডোমেইন নেম ব্যবহার করে। কারণ একসাথে অনেক গুলো আইপি মনে রাখা কষ্টকর কিন্তু ডোমেইন নেম মনে রাখা সহজ। উপরের URL এর www.cvgc.edu.bd হলো ডোমেইন নেইম।

❖ **ডোমেইন ধরন-** ডোমেইন নামের দুটি অংশ থাকে। ডট এর পূর্বের অংশকে ডোমেইন নাম এবং ডট এর পরের অংশকে টপ লেভেল ডোমেইন বলা হয় যা ডোমেইন এর ধরণ নির্দেশ করে। .edu বুঝায় শিক্ষামূলক সাইট

❖ **কান্ট্রি ডোমেইন-** ওয়েব অ্যাড্রেস এর একে বারে শেষের অংশ, যা ওয়েবসাইটটি কোন দেশের তা নির্দেশ করে। কান্ট্রি ডোমেইন সকল ওয়েবসাইটের জন্য অত্যাবশ্যকীয় নয়। যেমন- www.cvgc.edu.bd। এই ওয়েব অ্যাড্রেস এর একে বারে শেষে bd লেখা আছে। অর্থাৎ এই ওয়েবসাইটটি বাংলাদেশের নির্দেশ করে।

আইপি অ্যাড্রেস

বিশ্বের প্রতিটি মানুষের নিজের পরিচয়ের জন্য একটি সুনির্দিষ্ট নাম আছে। এক নামে এক গ্রামে বা দেশে একাধিক লোক থাকতে পারে, কিন্তু প্রত্যেক মানুষের জন্যই আলাদা-আলাদা ঠিকানা থাকে। টেলিফোনের ক্ষেত্রে প্রতিটি ফোন সেটের জন্য যেমন একটি নম্বর আছে তেমনি ইন্টারনেটে প্রতিটি কম্পিউটারের জন্য একটি আইডিন্টি থাকে যা আইপি (**Internet protocol**) অ্যাড্রেস নামে পরিচিত।

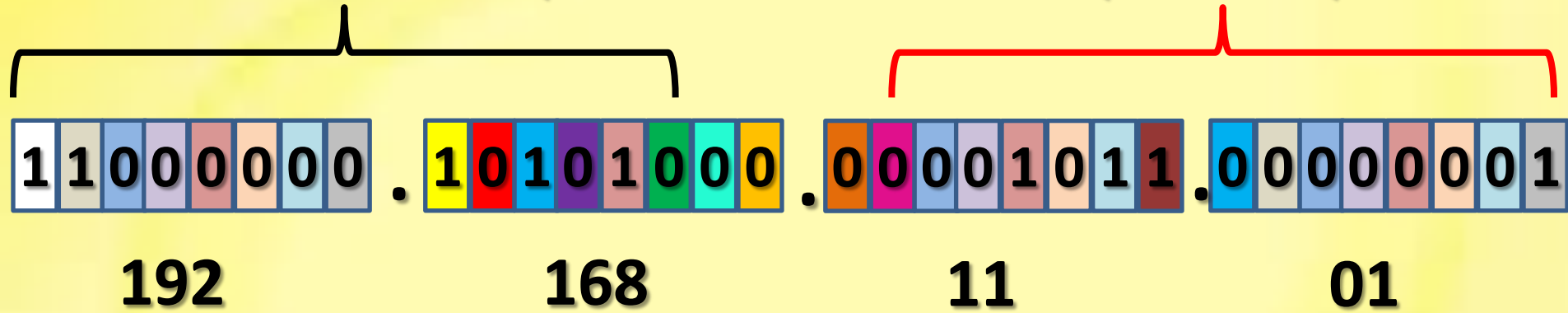
আইপি অ্যাড্রেস

আইপি (Internet protocol) অ্যাড্রেস প্রকাশের জন্য মোট ৪টি অকটেট (৮ বিটের বাইনারী) সংখ্যা প্রয়োজন। কাজেই সম্পূর্ণ ঠিকানা প্রকাশের জন্য ৩২ বিট প্রয়োজন। প্রতিটি অকটেট (.) দ্বারা পৃথক করা হয়। আইপি অ্যাড্রেসের প্রথম ২টি অকটেট নেটওয়ার্ক আইডি এবং পরের ২টি অকটেট হোস্ট আইডি প্রকাশ করে।

আইপি অ্যাড্রেস

নেটওয়ার্ক আইডি

হোস্ট আইডি



192.168.11.01

বাইনারী সংখ্যা মনে রাখা অসুবিধাজনক বিধায় এর সমকক্ষ ডেসিমাল সংখ্যা দিয়েও আইপি অ্যাড্রেস লেখা হয়। যেমনঃ



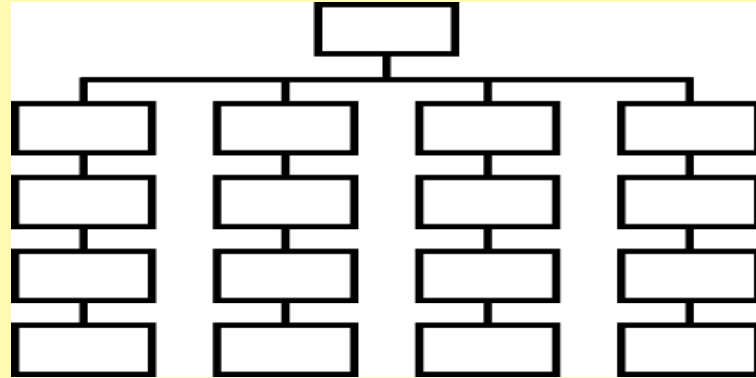
ব্যবহারের ভিত্তিতে ওয়েবসাইটের শ্রেণীবিভাগ

- **আর্কাইভ সাইট:** এসব সাইটে পুরনো বিভিন্ন গুরুত্বপূর্ণ তথ্যাদি সকলের ব্যবহারের জন্য জমা রাখা হয়।
- **বিজনেস সাইট:** ব্যবসায় প্রসার, প্রচার এবং ব্যবসায়িক সেবাদানের উদ্দেশ্যে এসব সাইট তৈরি করা হয়।
- **ই-কমার্স সাইট:** পণ্য বিক্রির জন্য এসব সাইট তৈরি করা হয়। এতে ইলেক্ট্রনিক পদ্ধতিতে পণ্য কেনা যায়।
- **কম্যুনিটি সাইট:** বিভিন্ন ব্যক্তি একসাথে যোগাযোগের জন্য এসব সাইট তৈরি করেন।
- **ডেটাবেস সাইট:** এই সাইট সাধারণত নির্দিষ্ট ডেটাবেসের কনটেন্ট খোঁজা ও প্রদর্শনের জন্য ব্যবহৃত হয়।
- **ডেভেলপমেন্ট সাইট:** সফটওয়্যার উন্নয়ন, ওয়েব ডিজাইন প্রভৃতির জন্য বিভিন্ন রিসোর্স এসব সাইটে থাকে।
- **ডিরেক্টরি সাইট:** এই ধরনের সাইটগুলো বিভিন্ন কনটেন্টকে ক্যাটাগরি ও সাবক্যাটাগরি আকারে প্রদর্শন করে।
- **ডাউনলোড সাইট:** সফটওয়্যার, ওয়ালপেপার ইত্যাদি জিনিসগুলো এসব সাইট হতে ডাউনলোড করা যায়।
- **গেম সাইট:** এসব সাইটে সরাসরি গেম খেলা যায়।
- **ইনফরমেশন সাইট:** এসব সাইট থেকে প্রচুর তথ্য বিনামূল্যে আহরণ করা যায়।
- **নিউজ সাইট:** এখানে কেবল চলমান বিশ্বের বিভিন্ন ধরনের সংবাদ তাৎক্ষণিকভাবে সরবরাহ করা হয়।

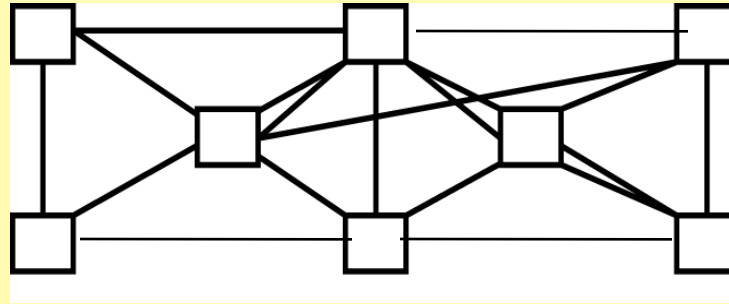
গঠন বৈচিত্রের ওপর ভিত্তি করে ওয়েব সাইটকে মূলত তিন ভাগে ভাগ করা যায়। যথা-

১। হায়ারার্কিক্যাল : এক্ষেত্রে ওয়েব সাইটের ওয়েব পেইজগুলোকে হোম পেইজের সাথে

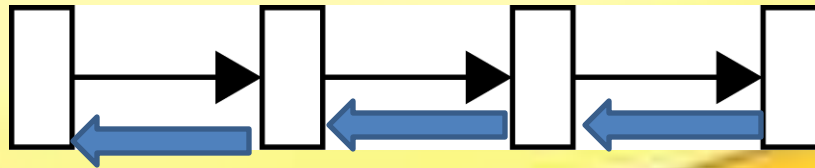
এমনভাবে লিংক করা হয় যাতে এগুলো বিভিন্ন শাখায় বিভক্ত থাকে।



২। নেটওয়ার্ক: এতে হোমপেজের সাথে অন্য পেজের লিংক আছে ও অন্য পেজও হোমপেজের সাথে লিংক আছে।



৩। লিনিয়ার: এসব ওয়েব সাইটের বিভিন্ন পেইজের ভ্রমণ একটি নির্দিষ্ট ক্রমানুসারে হয়।



গঠন বৈচিত্রের ওপর ভিত্তি করে ওয়েবপেজ বা ওয়েবসাইটকে সাধারণত দুইভাবে ভাগ করা যায়। যথা-

স্ট্যাটিক ওয়েবসাইট

ডাইনামিক ওয়েবসাইট

স্ট্যাটিক ওয়েবসাইট: যে সকল ওয়েবসাইটের কনটেন্ট ওয়েবপেজ চালু অবস্থায় পরিবর্তন করা যায় না। অর্থাৎ কোড পরিবর্তন না করে কনটেন্ট যুক্ত , ডিলিট এবং আপডেট করা যায় না তাকে স্ট্যাটিক ওয়েবসাইট বলে। স্ট্যাটিক ওয়েবসাইট শুধু HTML এবং CSS দিয়েই তৈরি করা যায়।

স্ট্যাটিক ওয়েবসাইটের বৈশিষ্ট্য সমূহ –

ওয়েবসাইটের কনটেন্ট স্ট্যাটিক থাকে।

চালু অবস্থায় কনটেন্ট আপডেট করা যায় না।

কোন ডেটাবেজ থাকে না। অর্থাৎ কেবলমাত্র সার্ভার থেকে ক্লায়েন্টে একমুখী কমিউনিকেশন হয়।

খুব দ্রুত লোড হয়।

HTML এবং CSS দিয়েই একটি ওয়েবসাইট তৈরি করা যায়।

ডাইনামিক ওয়েবসাইট: যে সকল ওয়েবসাইটের কনটেন্ট ওয়েবপেজ চালু অবস্থায় পরিবর্তন করা যায়। অর্থাৎ কোড পরিবর্তন না করেই কনটেন্ট যুক্ত, ডিলিট এবং আপডেট করা যায় তাকে ডাইনামিক ওয়েবসাইট বলে। ডাইনামিক ওয়েবসাইট তৈরি করার জন্য HTML, CSS এর সাথে স্ক্রিপ্টিং ভাষা যেমন- PHP বা ASP.Net ইত্যাদি এবং এর সাথে ডেটাবেজ যেমন- MySQL বা SQL ইত্যাদি ব্যবহার করা হয়।

ডাইনামিক ওয়েবসাইটের বৈশিষ্ট্য সমূহ –

চালু অবস্থায় কোড পরিবর্তন না করেই কনটেন্ট যুক্ত, ডিলিট এবং আপডেট করা যায়।

ডেটাবেজ থাকায় কুয়েরি করে তথ্য বের করা যায়।

সার্ভার থেকে ক্লায়েন্ট এবং ক্লায়েন্ট থেকে সার্ভারে উভমুখী কমিউনিকেশন হয়।

ডাইনামিক ওয়েবসাইট তৈরি করার জন্য HTML, CSS এর সাথে স্ক্রিপ্টিং ভাষা যেমন- PHP বা ASP.Net ইত্যাদি এবং এর সাথে ডেটাবেজ যেমন- MySQL বা SQL ইত্যাদি ব্যবহার করা হয়।

১- ওয়েবপেইজ ডিজাইনের ধারণা

@টেক্সট, অডিও, ভিডিও, গ্রাফিক্স সম্বলিত ডিজিটাল পেইজকে ওয়েব পেইজ বলে।

@ইন্টারনেটে সংযুক্ত ও সার্ভারে রক্ষিত তথ্য সম্বলিত পেইজকে ওয়েব পেইজ বলে।

@এইচটিএমএলএর উপর ভিত্তি করে তৈরিকৃত পেইজকে ওয়েব পেইজ বলে।

@ওয়েব পেইজ ডিজাইন হচ্ছে ওয়েবপেইজের কাঠামো তৈরি করা।

@ওয়েব পেইজ তৈরি করেন- টিম বার্নার্স লী, ব্রিটিশ পদার্থ ও কম্পিউটার বিজ্ঞানী।

@টিম বার্নার্স লী ১৯৯০ সালে মোজাইক ব্রাউজারে WWWএর প্রয়োগ করেন।

@টিম বার্নার্স লীWWW এর জনক ও W3C এর পরিচালক।

@উন্মুক্ত ওয়েবসাইটগুলোর সমষ্টিকে বলেWWW এর অর্থ বিশ্বব্যাপি জাল।

@ইন্টারনেটের মাধ্যমে দর্শনযোগ্য তথ্যের ভান্ডার হলোWWW (বুলেটিনবোর্ড)

@ওয়েব পেইজে থাকে টেক্সট, অডিও, ভিডিও, গ্রাফিক্স, এনিমেশন, টেবিল প্রভৃতি।

@ওয়েব পেইজ তৈরি করার প্রসিদ্ধ ভাষা হচ্ছে- HTML, CSS, PHP, Java

সফটওয়্যার হচ্ছেNotepad, Adobe Dreamweaver, Adobe Flash, Adobe Photoshop, etc.

@ওয়েব পেইজ ২প্রকার; স্ট্যাটিক ও ডায়নামিক (ওয়েবসাইটের প্রকার)

@ওয়েব পেইজের বর্ধিতাংশ বা extension যদি .htmবা .html

@স্ট্যাটিক ওয়েব পেইজ তৈরি হয় HTMLও CSSদ্বারা।

@ডায়নামিকওয়েব পেইজ তৈরি করতেHTMLএর সাথে PHP, ASP, JSP, Javascept, Net ভাষা বা সফটওয়্যার প্রয়োজন।

@ইন্টারনেটে দেখা বা ব্যবহার করার জন্য সার্ভারে রক্ষিত টেক্সট, গ্রাফিক্স, অডিও, ভিডিও বা এ ধরনের ফাইল সম্বলিত পেইজকে ওয়েব পেইজ বলে।

@ওয়েব ডিজাইন হচ্ছে ওয়েবসাইটের জন্য বাহ্যিক কাঠামো তৈরি করা যাতে ভিজিটররা সহজেই প্রয়োজনীয় তথ্য খুঁজে পায়।

@এইচটিএমএল ভাষার উপর ভিত্তি করে তৈরিকৃত ডকুমেন্টগুলোকে ওয়েবপেইজ বলে। ওয়েব পেইজ ডিজাইন হচ্ছে পেইজের নির্মাণ কৌশল।

১.১- ওয়েব সাইটের কাঠামো

- @ ওয়েবসাইটের পেইজগুলো সাজানোর পদ্ধতিই হলো কাঠামো।
- @ ওয়েবসাইটের পেইজগুলো যেভাবে সাজানো হয় তাকে কাঠামো বলে।
- @ হোমপেইজ বা মূলপেজ হলো এক ধরনের সূচী যা সর্ব প্রথম দেখা যায়।
- @ হোমপেইজে মূল প্রোগ্রাম, ব্যানার, এনিমেশন, মূল সেকশনের লিংক থাকে।
- @ ইন্টারনেটের সাথে সংযুক্ত কম্পিউটার সার্ভারে রক্ষিত এক বা একাধিক ওয়েব পেইজের জন্য বরাদ্দকৃত লোকেশনকে ওয়েবসাইট বলে।
- @ একই ডোমেন নেইমের আওতায় ইন্টারনেটের সাথে সংযুক্ত কতগুলো ওয়েব পেইজের সমষ্টিকে ওয়েবসাইট বলে।
- @ ওয়েব পোর্টালঃ এমন ওয়েব সাইট যার মধ্যে বিভিন্ন লিঙ্ক, কন্টেন্ট, সেবা, আবেদন, অনুসন্ধান থাকে যাতে ব্যবহারকারীরা সহজেই একসেস করতে পারে।
- @ সাধারণত একাধিক ওয়েব সাইট মিলে ওয়েব পোর্টাল তৈরি হয়।
- @ ওয়েব সাইট তথ্য দেয়ার জন্য আর পোর্টাল সেবা-আবেদন বিষয়ক কাজে ব্যবহৃত।



shutterstock.com • 1421379485

CROW



CRANE



DOG



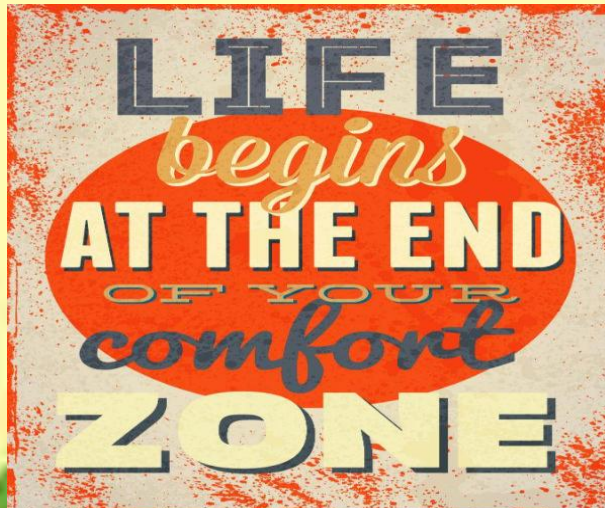
Senses organ

Put effort

Focus Goal

Stay alert

Correct
Input



Leave your
comfort
zone

Thank you

Save from



Stay at home